

시작 \*  
하세요  
당신의  
첫번째  
수원 \*

전임시민  
안내서



# 복지혜택을 받고 싶으신가요?



복지대상자일 경우 복지팀에서 상담받으세요(전입서류 제출 필요)

\* 양육수당, 보육료 등은 자동연계 처리됩니다.

## 감면서비스 신청하세요

대상 기초생활수급자, 차상위계층, 다자녀가구, 중증 장애인 등

## 다양한 복지혜택을 알아보세요

### 수원새빛돌봄

수원시민 누구나, 돌봄이 필요할 때 (방문가사, 동행지원, 심리상담, 일시보호)



### 쏘옥(SsOoC)

수원시 1인가구 맞춤 정보 및 소통



### 보조금24(www.gov.kr)

정부에서 지원하는 수혜서비스 맞춤 안내

### 복지로(www.bokjiro.go.kr)

복지서비스 소개 및 찾기

# 쓰레기 배출은 이렇게 해주세요



Q 다른 시에서 사용하던 종량제 봉투가 남았다면?

A 버리지 마세요! 사용할 수 있습니다!

- ① 전입신고 →
- ② 전입자확인 인증 스티커 받기 →
- ③ 붙이기 \* 전입신고 시 1회에 한함

대형 폐기물 신고



폐기물 스티커 판매소



## 대형폐기전무상 방문수거서비스

폐기전 무상수거 서비스 1599-0903

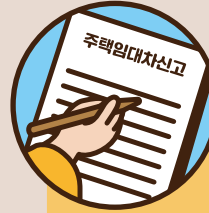


모바일 배출예약



# 이사 후 할일

수원특례시민이 되신 것을 진심으로 환영합니다!



## 주택임대차신고 및 확정일자

기한 계약체결일로부터 30일 이내  
대상 보증금 6,000만원 초과 또는 월차임 30만원 초과하는 계약 (2021.6.1 이후 계약에 한함)  
온라인 신고 부동산거래관리시스템 <http://rtms.molit.go.kr>  
콜센터 1533-2949

### 오프라인 신고 \*행정복지센터 방문

- ① 계약당사자(임차인 또는 임대인)가 하는 경우  
- 계약서 원본, 계약당사자 신분증 지참
- ② 대리인이 하는 경우  
- 계약서 원본, 계약당사자 신분증 사본 및 도장, 대리인 신분증 지참

### \*확정일자의 효력

전입신고와 확정일자 부여 모두 완료 후 대항력이 발생 (다음날 오전 0시부터)



## 전입신고 사후확인

전입신고 이후 관할 담당 통장이 신고내용과 실제 거주사실 일치 여부 확인

\*방문을 원치 않는 경우 임대차계약서 및 매매계약서 등 제출로 갈음 가능



## 우리아이 전학은 이렇게

### 초등학교

전입신고서 접수증(관할 행정복지센터 발행)을 전학 갈 학교에 제출

### 중학교

수원교육지원청 031-250-1335

### 고등학교

경기도교육청 031-1396

\*경기도 교육이 궁금하다면 031-1396

# 휴먼콜센터



민원 상담에서 각종 생활 불편(가사홈서비스) 접수까지 전문상담사가 신속하고 친절하게 안내해드립니다.

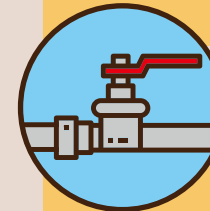
운영시간 평일 08:30 ~ 18:30

1899-3300



## 누구나! 무료로! 주소변경

은행, 카드, 보험 등 복잡한 주소변경을 한번에!  
[www.ktmoving.com](http://www.ktmoving.com)



## 가스연결



삼천리 도시가스 1544-3002

## 다양한 정보



### 종합민원 안내문의(세류2동)

민원업무	031-228-6843	민방위	031-228-6743
복지상담	031-228-6885	긴급지원	031-228-6172
영유아복지	031-228-6973	장애인복지	031-228-6973
청소재난	031-228-6723	주민자치	031-228-6881
기초연금	031-228-6623	후원상담	031-228-6889
청소년복지	031-228-6973	노인복지	031-228-6623



### 여권민원실

팔달구 월드컵로 336(월드컵경기장옆)  
\* 수원시청 및 각 구청에서는 여권 발급 불가

운영시간  
평일 09:00~18:00  
(매주 화요일 야간 운영 18:00~20:00)



### 수원시 모바일 시민참여 플랫폼 '새빛 톡톡'

시민 누구나 수원시 정책 만들기에 함께 하실 수 있습니다.



### 소통·공감하는 '새빛 민원실'

민원인이 여러 부서를 다닐 필요 없이 베테랑 공무원과의 상담을 통해 궁금증을 해결해 드립니다.



### 안전한 수원

#### 수원시민 안전보험

수원시민 안전보험 보상센터 02-2135-9453  
수원시 안전정책과 031-228-2937

#### 수원의 건강 대들보 보건소

장안구 보건소	031-228-5716
권선구 보건소	031-228-6716
팔달구 보건소	031-228-7716
영통구 보건소	031-228-8716

## 편리한 수원



### 수원시 교통정보



### 버스노선



### 불법주정차 CCTV 단속 사전알리미



### 수원시 통합예약



### 소중한 우리 가족 지문사전등록으로 지켜요!

등록대상 18세미만 아동, 치매환자, 지적·자폐·정신장애인  
등록방법 안전 드림홈페이지, 가까운 경찰서에서 등록  
상담문의 국번없이 182



### 수원시카톡친구 '더하기'

매월, 관광지과 문화시설 할인 쿠폰을 보내드립니다  
문의 홍보기획관 031-228-3621



### 즐거운 수원!

여행이 편해지다! 터치 수원  
한번의 터치로 스마트하게 즐기는 새로운 수원 여행!

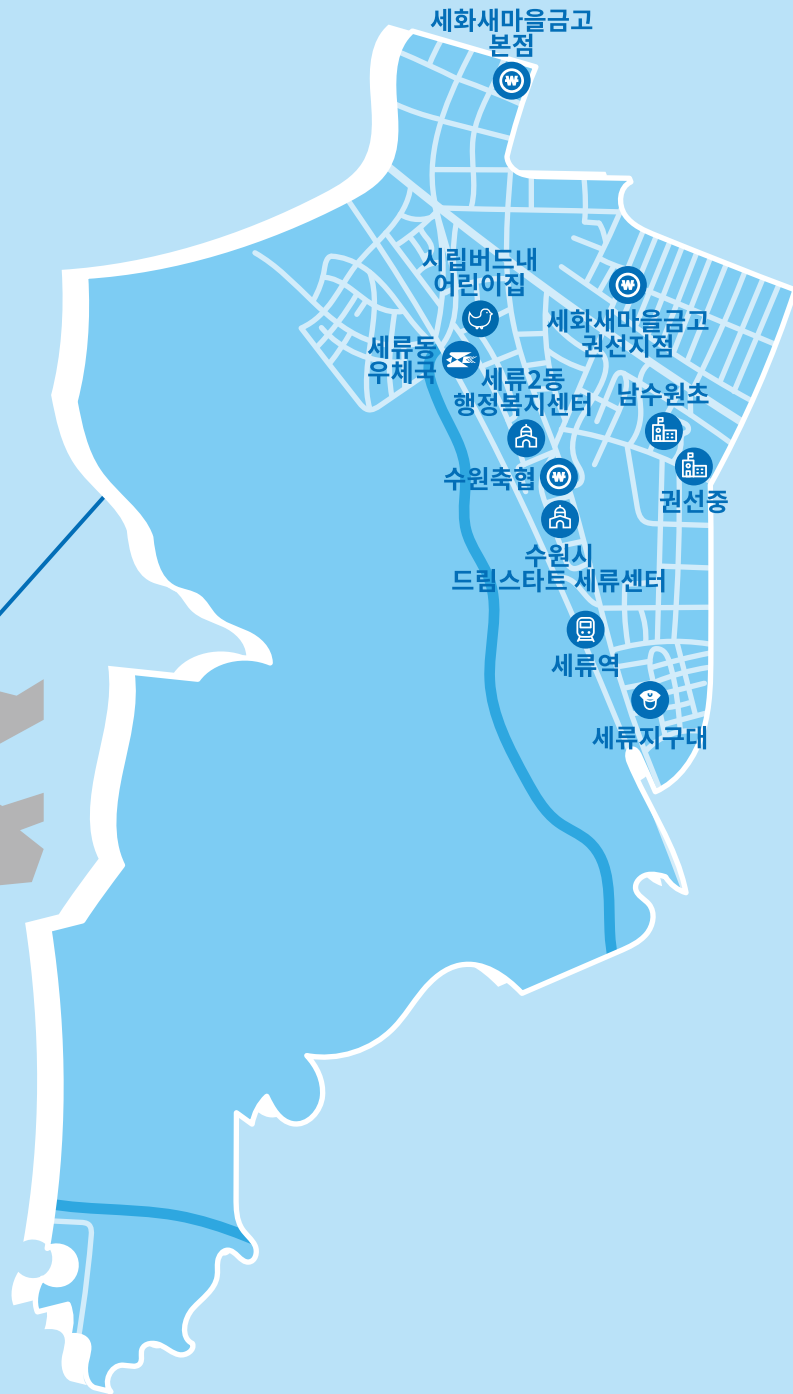




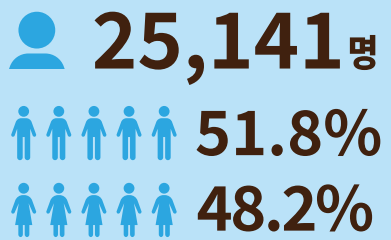
**반갑습니다.  
행복과 웃음이 넘치는,  
세류2동입니다.**



**서로를 배려하며  
주민의 온기가 가득한  
세류2동**



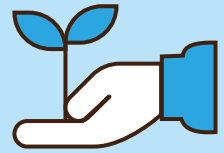
**우리 동네현황은?**  
(2023.12.31 기준)



**행복함씨 환경정화활동**

주민 스스로 도로변, 공원, 하천 등 일정 구간에 대한  
정화활동으로 깨끗한 생활환경 조성 및 주민참여 활동 활성화

위 치 관내 경수대로 일대 등



**세상에서 가장 가까운 행정복지센터 '세류2동 복지톡'**

위기가웃을 주민이 직접 알려주고,  
위기가웃이 쉽게 도움을 청할 수 있는 메신저 운영

\* 카카오톡 > 돋보기 > '세류2동행정복지센터 복지톡' 검색 > 채널 추가



**건강한 삶을 함께 꿈꾸는 '건강지킴 활력드림'**

체력측정, 걷기 운동으로 함께하는 건강관리

대 상 세류2동 65세 이상 어르신  
위 치 권선구 덕영대로 1107, 세류2동 행정복지센터  
문 의 ☎ 031-228-6077, 6885



**즐거다! 배우다!  
주민자치센터 프로그램**

대 상 관내 주민  
위 치 권선구 덕영대로 1107, 세류2동 행정복지센터 2층, 3층  
신 청 방문 접수(수시)

